



การไฟฟ้าส่วนภูมิภาค
PROVINCIAL ELECTRICITY AUTHORITY

เลขที่ ก.ต.สค.(ปน.) ๒๓๕๕/๒๕๖๒
ชื่อผู้รับ นายศักดิ์พงษ์ วงษ์จันทร์
ชื่อผู้ส่ง นายคณิต สุนทรธรรม

วิทยุขอตัดไฟ

วันที่ ๒๒ พ.ค. ๒๕๖๒
ตำแหน่ง อ.ก.ปน.(ก.๓)
ตำแหน่ง ผจก.ฉพจ.สค.ชั้น๓

ด้วยการไฟฟ้า จ.สมุทรสาคร จะขอตัดไฟเพื่อปฏิบัติงาน รื้อถอนเสาไฟระบบสายส่ง ๑๑๕ เควี
ตามแผนผังสังเขปแนบ จำนวน ๓ แผ่น ดังนี้

ที่	พิดเตอร์	วัน/เดือน/ปี	ตั้งแต่เวลา	ถึงเวลา	ลักษณะงานที่ปฏิบัติ และบริเวณที่ ปฏิบัติงาน	จาก	ถึง	ผู้ควบคุมงาน
๑	SMC๐๓	๒ มิ.ย. ๖๒	๐๘.๐๐ น.	๑๗.๐๐ น.	รื้อถอนเสาไฟแรงสูงระบบ ๑๑๕ KV บริเวณ หน้า สถานี สค.๓	SMC๓S-๐๑	EKA๖S-๐๓ ปากช.โรงตั้ง	นายอนุยุทธ ชูโชติ โทร ๐๘-๘๘๗๒-๙๖๕๕
๒	SMC๐๒	๒ มิ.ย. ๖๒	๐๘.๐๐ น.	๑๗.๐๐ น.		SMC๒S-๐๑	SMC๒S-๐๒ ปากช.คลองสีวา	
๓	SMC๐๒	๒ มิ.ย. ๖๒	๐๘.๐๐ น.	๑๗.๐๐ น.		SMC๒S-๐๑	EKA๒S-๐๒ คูเทพศิลป์	
๔	SMC๐๒	๒ มิ.ย. ๖๒	๐๘.๐๐ น.	๑๗.๐๐ น.		SMC๒S-๐๑	SMG๒S-๐๘ โรงไม้จิงสุกและ ปลายสาย	
๕	SMC๐๓	๒ มิ.ย. ๖๒	๐๘.๐๐ น.	๑๗.๐๐ น.		SMC๓S-๐๑	SMC๓S-๐๒ ปากช.คลองสีวา	
๖	SMC๐๓	๒ มิ.ย. ๖๒	๐๘.๐๐ น.	๑๗.๐๐ น.		SMC๓S-๐๑	EKA๗S-๐๗ อนามัยคอกกระบือ	
๗	๑๑๕ เควี	๒ มิ.ย. ๖๒	๐๘.๐๐ น.	๑๗.๐๐ น.		สค.๓ SMC๑YB-๐๑	SMC๑YS-๐๔ บ.ไทยบรรจุกัมภ์	
๘	๑๑๕ เควี	๒ มิ.ย. ๖๒	๐๘.๐๐ น.	๑๗.๐๐ น.		สค.๓ SMC๓YB-๐๑	จุดปลตสายโดยวิธี ยอทไลน์กระเช้า ระบบ ๑๑๕ เควี	

พื้นที่ที่มีผู้ใช้ไฟได้รับผลกระทบ(ไฟดับ) น.ปริมาณปากช.คลองสีวาทาสวัสดิ์, ด้าน อ.เอกชัย บางบอน

ผู้ประสานงานการตัดไฟ ชื่อ.....นายอำนาจ เขียนทอง.....ตำแหน่ง.....หม.ปน.....โทร.....๐๘-๑๘๘๕-๕๒๖๐.....

พื้นที่ ที่ขอตัดไฟปฏิบัติงานมีสายเคเบิลใยแก้วนำแสงของ กฟผ. (หากมีโอกาสชำรุด ผศส.กรส.(ก.๓) จะไปตรวจสอบก่อนปฏิบัติงาน)

๑. มีสายเคเบิลใยแก้วนำแสง ๑.๑ มีโอกาสชำรุด ๑.๒ ไม่มีโอกาสชำรุด
๒. ไม่มีสายเคเบิลใยแก้วนำแสง

ลงชื่อ

(นายคณิต สุนทรธรรม)

ตำแหน่ง ผจก.ฉพจ.สค.ชั้น๓

สำหรับแผนกควบคุมการจ่ายไฟ (ผคฟ.) กฟภ.๓

เรียน อก.ปบ.(ก.๓)

ผคฟ. พิจารณาแล้วเห็นควร

- อนุมัติให้ดับไฟตามคำขอชื่อ.....พิดเตอร์.....จาก.....ถึง.....
ในวันที่.....ตั้งแต่เวลา.....น. ถึง.....น. ตามใบสั่งทำสวิตซ์ซึ่งเลขที่.....
- อนุมัติให้ดับไฟตามคำขอชื่อ.....พิดเตอร์.....จาก.....ถึง.....
ในวันที่.....ตั้งแต่เวลา.....น. ถึง.....น. ตามใบสั่งทำสวิตซ์ซึ่งเลขที่.....
- อนุมัติให้ดับไฟตามคำขอชื่อ.....พิดเตอร์.....จาก.....ถึง.....
ในวันที่.....ตั้งแต่เวลา.....น. ถึง.....น. ตามใบสั่งทำสวิตซ์ซึ่งเลขที่.....
- อนุมัติให้ดับไฟตามคำขอชื่อ.....พิดเตอร์.....จาก.....ถึง.....
ในวันที่.....ตั้งแต่เวลา.....น. ถึง.....น. ตามใบสั่งทำสวิตซ์ซึ่งเลขที่.....
- อนุมัติให้ดับไฟตามคำขอชื่อ.....พิดเตอร์.....จาก.....ถึง.....
ในวันที่.....ตั้งแต่เวลา.....น. ถึง.....น. ตามใบสั่งทำสวิตซ์ซึ่งเลขที่.....
- พนักงานศูนย์ฯ นาย.....ประสานงานการขอดับไฟกับ.....

(.....)

สำหรับผู้อนุมัติ

ที่ ก.๓ กปบ.(คฟ.)

เรียน ผจก.....

อก.วว.(ก.๓)

อนุมัติ และแจ้ง จป. เพื่อตรวจสอบความปลอดภัย,
พร้อมทั้งลงข้อมูลแจ้งแผนดับไฟลงใน www.pea.co.th

ขั้นตอนการสวิตซ์ซึ่ง.....แผ่น

แผนผังแนบ.....แผ่น

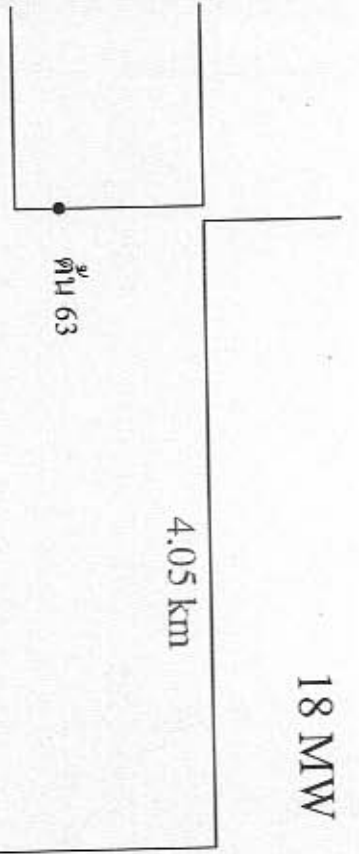
ผจฟ.....(สถานี.....)

เพื่อทราบ และจัดพนักงานเข้าปฏิบัติงานร่วมกับศูนย์
นครปฐม ตั้งแต่เวลา.....น.เป็นต้นไป จนกว่างานจะแล้วเสร็จ

18 MW

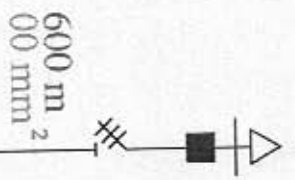
កម្រិត: ការបង្កើនសមត្ថភាពប្រព័ន្ធប្រចាំឆ្នាំ 52.5 kV 115 kV

ស្ថានីយ៍ប្រែប្រួល 3 (ក្រុង)
230/115 kV
3X300 MVA



ស្ថានីយ៍ប្រែប្រួល
10 MVA
1.74 MW

SMC1YS-04
ប្រ.ប្រែប្រួល
តំបន់ 1,200 A
តំបន់ 75



400 m

MC3YS-04

ប្រ.ប្រែប្រួល
តំបន់ 1,200 A

1.6 km

1.85 m

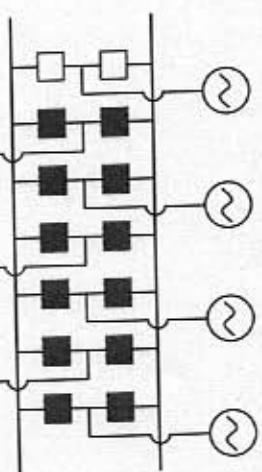
ប្រ.ប្រែប្រួល
តំបន់ 1,200 A
115 kV

350 m
តំបន់ 65

300 m
440 m

TP2 TP1

SMC1YS-01

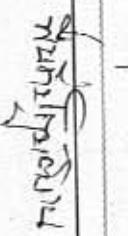
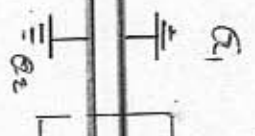


3905 3
SN3 701012
SN3 701022

3905 2
SN3 700812
SN3 700822

3905 1
SN3 700212
SN3 700222

BUS 1
BUS 2



440 m

800 m

